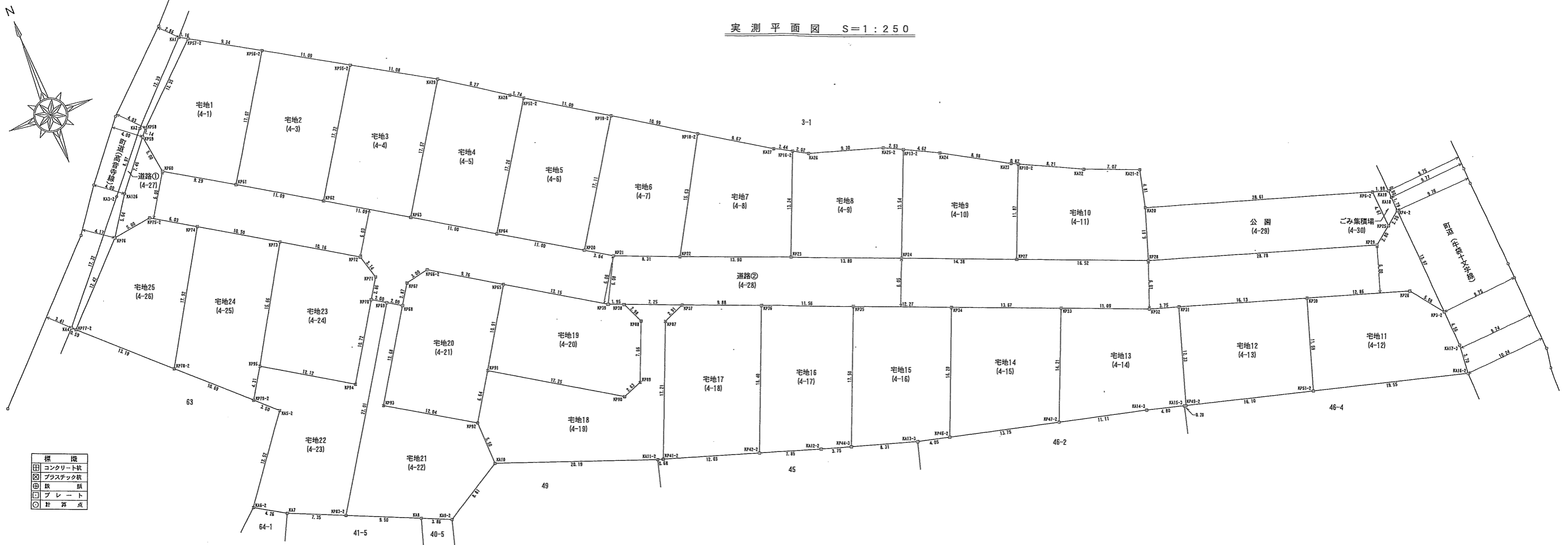


実測平面図 S=1:250



- 標 識
- 田 コンクリート敷
  - 田 プラスチック敷
  - 田 舗 装
  - 田 プ レ ー ト
  - 計 算 点

座標求積表「世界測地系(測地成果2011)」

地番	Xn	Yn	(Xn+1 - Xn-1) Yn
宅地1			
KP57-2	-214154.317	3391.219	-12584.813709
KP58	-214162.808	3382.242	-31627.344942
KP59	-214163.668	3381.496	-19639.728768
KP60	-214168.614	3382.260	-33379.523940
KP61	-214173.537	3390.144	32270.780736
KP56-2	-214159.095	3399.252	65333.623440
倍面積			372.992817
面積			186.4964085
地積			186.49 m <sup>2</sup>
換算			56.41坪

座標求積表「世界測地系(測地成果2011)」

地番	Xn	Yn	(Xn+1 - Xn-1) Yn
宅地6			
KP19-2	-214182.496	3436.725	-23008.390800
KP20	-214196.979	3427.600	-56257.198800
KP21	-214198.909	3430.587	-17287.231793
KP22	-214202.018	3438.399	35958.776742
KP18-2	-214188.451	3445.962	67272.070164
倍面積			378.025513
面積			189.0127565
地積			189.01 m <sup>2</sup>
換算			57.17坪

座標求積表「世界測地系(測地成果2011)」

地番	Xn	Yn	(Xn+1 - Xn-1) Yn
宅地10			
KP10-2	-214206.549	3481.812	-26955.147496
KP27	-214217.572	3477.503	-59701.771504
KP28	-214223.717	3492.843	579.811938
KA20	-214217.406	3494.821	38460.505105
KA21-2	-214212.712	3495.893	25579.449081
KA22	-214210.089	3488.327	21504.722301
倍面積			367.569425
面積			183.7847125
地積			183.78 m <sup>2</sup>
換算			55.59坪

座標求積表「世界測地系(測地成果2011)」

地番	Xn	Yn	(Xn+1 - Xn-1) Yn
宅地15			
KP35	-214215.690	3458.399	-40512.452679
KP44-3	-214231.959	3449.926	-64417.018272
KA13-3	-214234.302	3457.882	-11545.867998
KP46-2	-214235.298	3461.824	48994.802176
KP34	-214220.238	3467.759	67996.602792
倍面積			416.056019
面積			208.0330095
地積			208.03 m <sup>2</sup>
換算			62.92坪

座標求積表「世界測地系(測地成果2011)」

地番	Xn	Yn	(Xn+1 - Xn-1) Yn
宅地19			
KP65	-214197.333	3416.774	-7885.914392
KP81	-214206.633	3411.059	-63036.370320
KP90	-214215.813	3425.664	-28203.491712
KP89	-214214.866	3428.122	27599.810222
KP88	-214207.762	3430.988	33671.716232
KP38	-214205.052	3429.730	11767.982010
KP39	-214204.325	3427.912	26460.052728
倍面積			393.784768
面積			196.8923840
地積			196.89 m <sup>2</sup>
換算			59.55坪

座標求積表「世界測地系(測地成果2011)」

地番	Xn	Yn	(Xn+1 - Xn-1) Yn
宅地23			
KP73	-214182.228	3392.649	-27534.739284
KP95	-214195.736	3384.722	-67552.281676
KP94	-214202.186	3384.988	9088.382876
KP70	-214193.059	3400.623	39280.596273
KP71	-214190.635	3402.146	18504.272094
KP72	-214187.620	3401.270	28594.476890
倍面積			380.707173
面積			190.3535865
地積			190.35 m <sup>2</sup>
換算			57.58坪

地番	Xn	Yn	(Xn+1 - Xn-1) Yn
宅地2			
KP56-2	-214159.095	3399.252	-29811.440040
KP61	-214173.537	3390.144	-68908.066944
KP62	-214179.421	3399.547	29814.027190
KP55-2	-214164.767	3408.789	69287.045214
倍面積			381.565420
面積			190.7827100
地積			190.78 m <sup>2</sup>
換算			57.71坪

地番	Xn	Yn	(Xn+1 - Xn-1) Yn
宅地7			
KP22	-214202.018	3438.399	-64298.061300
KP23	-214207.151	3451.316	24718.325192
KP16-2	-214194.856	3456.237	46514.037546
KA27	-214193.693	3454.094	22123.472070
倍面積			370.139858
面積			185.0699290
地積			185.06 m <sup>2</sup>
換算			55.88坪

地番	Xn	Yn	(Xn+1 - Xn-1) Yn
宅地11			
KP30	-214235.311	3509.805	-26554.890205
KP51-2	-214246.399	3506.424	-56236.028112
KA16-2	-214251.349	3525.340	-4434.877720
KA17-3	-214247.657	3525.585	29054.345985
KP3-2	-214243.108	3525.254	30102.143906
KP26	-214239.118	3522.999	27461.782512
倍面積			392.476366
面積			196.2381830
地積			196.23 m <sup>2</sup>
換算			59.36坪

地番	Xn	Yn	(Xn+1 - Xn-1) Yn
宅地16			
KP36	-214211.398	3445.655	-44148.177515
KP42-2	-214228.503	3438.849	-65975.023124
KA12-2	-214230.874	3446.335	-11910.533760
KP44-3	-214231.959	3449.926	62383.678384
KP35	-214215.690	3458.399	71067.019839
倍面積			415.961824
面積			207.9809120
地積			207.98 m <sup>2</sup>
換算			62.91坪

地番	Xn	Yn	(Xn+1 - Xn-1) Yn
宅地20			
KP66-2	-214192.151	3408.590	15542.760000
KP67	-214193.773	3406.552	-18349.502918
KP68	-214195.190	3404.016	-44837.698752
KP93	-214205.945	3397.257	-58032.677354
KP92	-214212.272	3407.544	-2344.390272
KP91	-214206.633	3411.059	50957.810401
KP65	-214197.333	3416.774	49481.721068
倍面積			418.072173
面積			209.0360865
地積			209.03 m <sup>2</sup>
換算			63.23坪

地番	Xn	Yn	(Xn+1 - Xn-1) Yn
宅地24			
KP74	-214176.648	3383.753	-33387.490951
KP78-2	-214192.095	3374.856	-76790.297280
KP79-2	-214198.403	3382.458	-12315.529576
KP95	-214195.736	3384.722	58122.600550
KP75	-214182.228	3392.649	64758.884112
倍面積			398.166153
面積			199.0833765
地積			199.08 m <sup>2</sup>
換算			60.22坪

地番	Xn	Yn	(Xn+1 - Xn-1) Yn
宅地3			
KP55-2	-214164.767	3408.789	-39638.195532
KP62	-214179.421	3399.547	-69816.496739
KP63	-214185.304	3408.947	39639.815636
KA29	-214170.433	3418.315	70201.335155
倍面積			386.858520
面積			193.4292600
地積			193.42 m <sup>2</sup>
換算			58.51坪

地番	Xn	Yn	(Xn+1 - Xn-1) Yn
宅地8			
KP16-2	-214194.856	3456.237	-39162.621447
KP23	-214207.151	3451.316	-60070.154980
KP24	-214212.261	3464.135	29599.767775
KP13-2	-214199.686	3469.175	47538.105025
KA25-2	-214198.558	3466.912	13403.081792
KA26	-214195.820	3458.014	12801.567828
倍面積			365.745993
面積			184.8729965
地積			184.87 m <sup>2</sup>
換算			55.92坪

地番	Xn	Yn	(Xn+1 - Xn-1) Yn
宅地12			
KP31	-214230.505	3494.401	-24492.256609
KP49-2	-214242.320	3490.847	-55483.522218
KP51-2	-214246.399	3506.424	24576.525518
KP30	-214235.311	3509.805	55784.840670
倍面積			55784.840670
面積			279.587659
地積			192.7538295
換算			58.32坪

地番	Xn	Yn	(Xn+1 - Xn-1) Yn
宅地17			
KP37	-214207.736	3436.472	8580.870584
KP97	-214208.901	3433.796	-58834.650664
KP41-2	-214224.870	3427.381	-67183.522362
KP42-2	-214228.503	3438.849	46328.173728
KP36	-214211.398	3445.655	71555.917385
倍面積			446.778671
面積			223.3893355
地積			223.38 m <sup>2</sup>
換算			67.57坪

地番	Xn	Yn	(Xn+1 - Xn-1) Yn
宅地21			
KP91	-214206.633	3411.059	12078.559919
KP92	-214212.272	3407.544	-37953.447704
KA10	-214217.774	3407.750	-42225.430250
KA11-2	-214224.683	3426.728	-24316.061888
KP41-2	-214224.870	3427.381	54022.379322
KP87	-214208.901	3433.796	58834.660664
KP37	-214207.736	3436.472	13226.980728
KP38	-214205.052	3429.730	-89.172980
KP88	-214207.762	3430.988	-33671.716232
KP89	-214214.866	3428.122	-27599.810222
KP90	-214215.813	3425.664	28203.491712
倍面積			500.433069
面積			250.2165345
地積			250.21 m <sup>2</sup>
換算			75.66坪

地番	Xn	Yn	(Xn+1 - Xn-1) Yn
宅地25			
KP76	-214174.179	3373.696	-32525.803136
KP77-2	-214183.074	3365.024	-60291.135008
KP78-2	-214192.095	3374.856	-21685.539456
KP74	-214176.648	3383.753	63147.598466
KP75-2	-214173.433	3378.643	8345.248210
倍面積			361.448008
面積			180.7240040
地積			180.72 m <sup>2</sup>
換算			54.66坪

地番	Xn	Yn	(Xn+1 - Xn-1) Yn
宅地4			
KA29	-214170.433	3418.315	-33131.338650
KP63	-214185.304	3408.947	-70578.838888
KP64	-214191.137	3418.273	29971.417664
KP52-2	-214176.536	3427.478	53273.290554
KA28	-214175.594	3426.017	20908.981751
倍面積			383.012631
面積			191.5063155
地積			191.50 m <sup>2</sup>
換算			57.93坪

地番	Xn	Yn	(Xn+1 - Xn-1) Yn
宅地9			
KP13-2	-214199.686	3469.175	-36467.967600
KP24	-214212.261	3464.135	-61959.516610
KP27	-214217.572	3477.503	19863.497136
KP10-2	-214206.549	3481.812	39686.832976
KA23	-214206.174	3481.126	16709.404800
KP31	-214230.505	3494.401	45168.627326
KP32	-214228.394	3	